

Схема планировочной организации земельного участка М 1:500





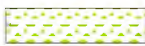


Экспликация зданий и сооружений

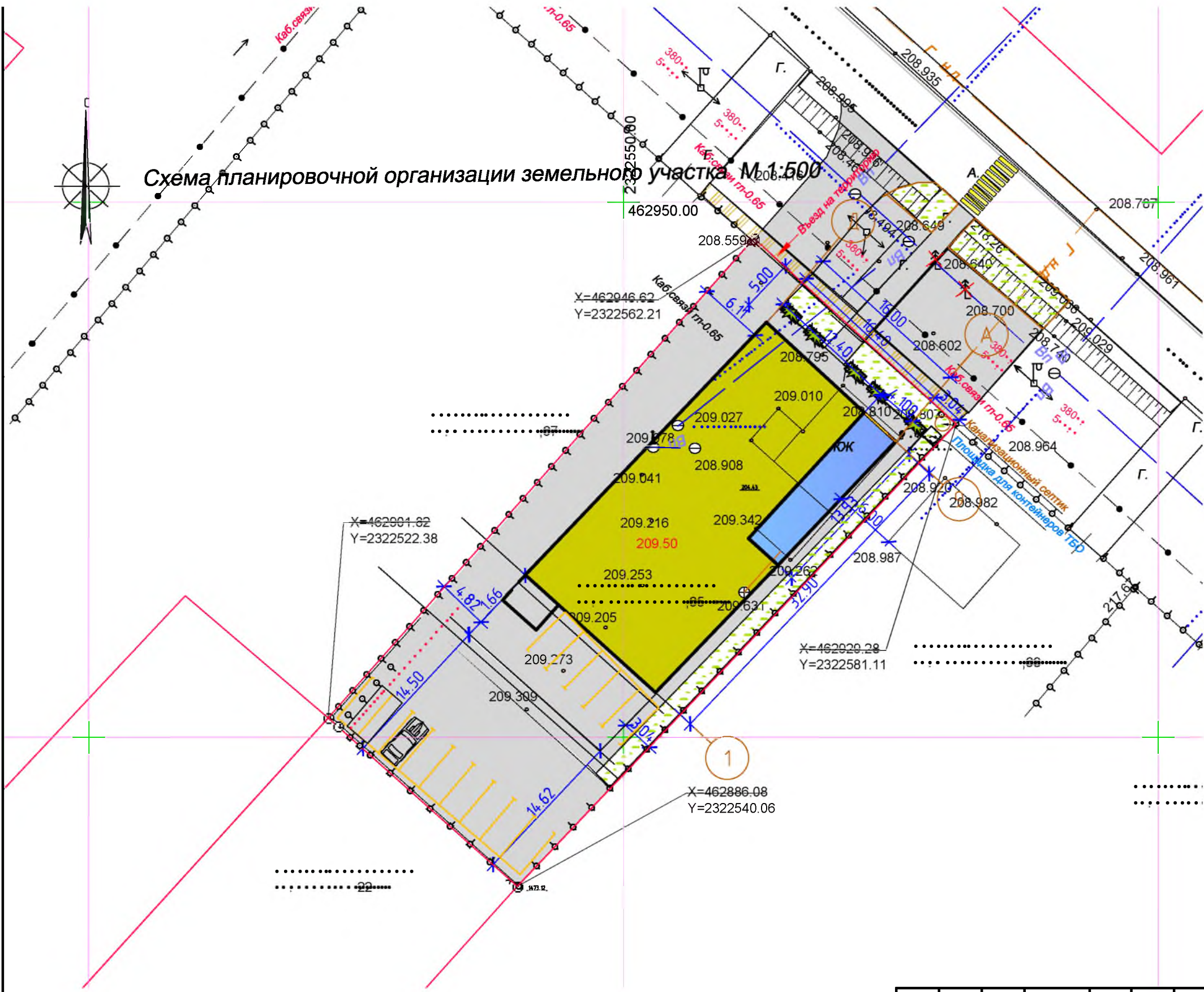
Номер поз.	Наименование	Примечания
1	Проектируемое здание магазина	

Технико-экономические показатели

Номер поз.	Наименование показателей	Площадь, объем, кв.м., куб.м.	Примечания
1	Площадь участка	1473.00	
2	Площадь застройки	550.60	
3	Общая площадь	534.00	
4	Строительный объем	1576.00	
5	Кол-во подземных этажей	0	
6	Этажность	1	
7	Высота помещений	3.00	
8	Процент застройки	37%	

Условные обозначения:

-  Граница землеотвода
-  Точки поворота границы земельного участка
-  Существующий тротуар
-  Парковочное место
-  Газонное покрытие
-  Асфальтобетонное покрытие
-  Сносимые деревья



1. Топографический план составлен по материалам съемки, выполненной ИП Касьянова Л.В. в 2025 г.
2. Система координат: МСК 23 зона 2, Краснодарский край
3. Система высот: Балтийская 1977 г.
4. Вырубку зеленых насаждений выполнять после получения разрешительных документов соответствующих организаций

					018-25	ПЗУ
					Заказчик: Александров Сергей Анатольевич	
Изм.	Кол. уч.	Лист	№ док.	Подп.	Дата	
ГАП		Креницкий А.В				Строительство здания магазина по адресу: Краснодарский край, Успенский район, с.Марьино, ул.Центральная, 65
Инженер		Попов М.Ю.				
					Стадия	
					ПД	Лист
						2
					Лис	
					000 "Вертикаль", 2025	